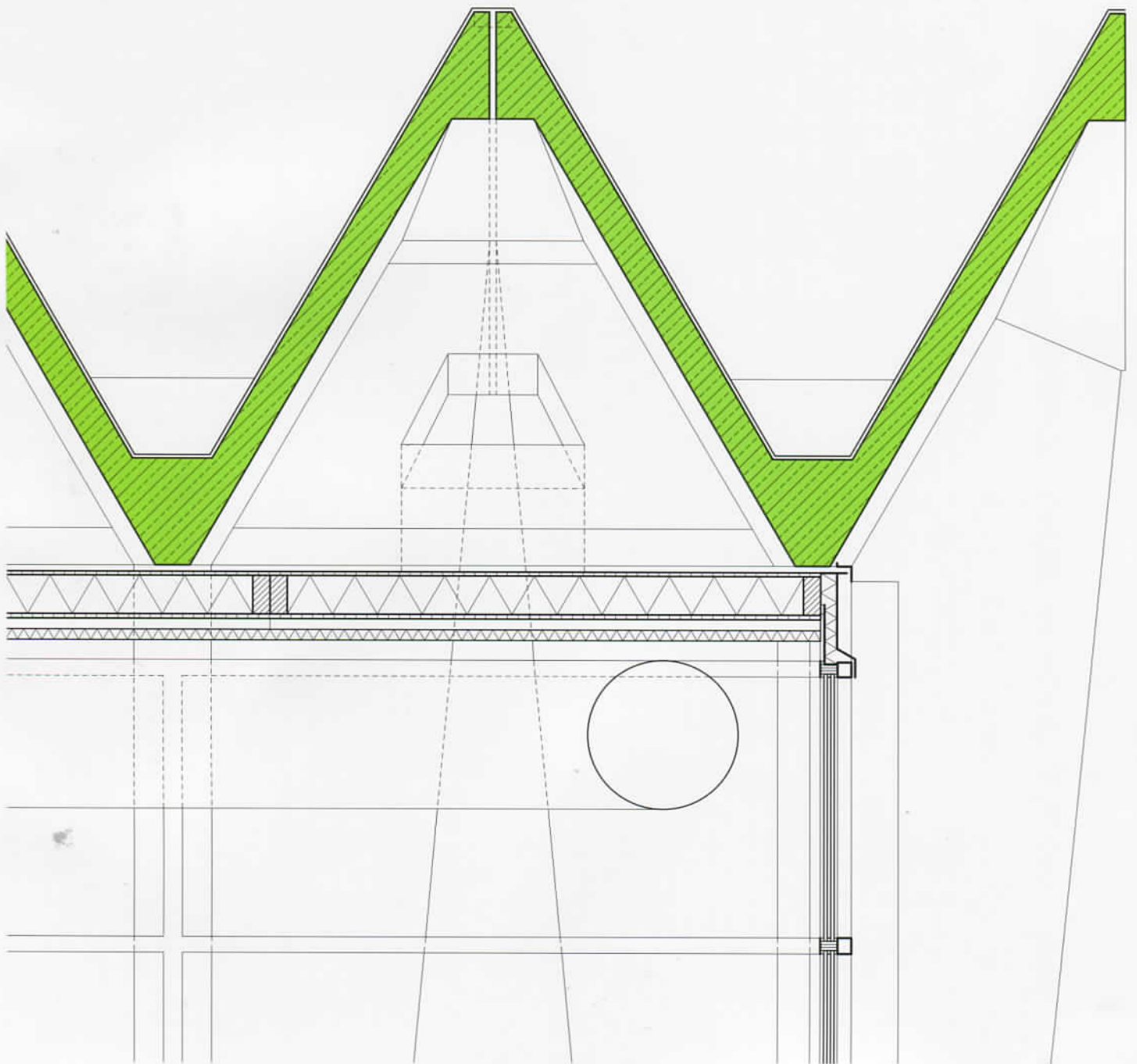


- Raummodule in Holzbauweise
- Vorfertigung – Hightech und Handarbeit
- Betonfertigteile im Hochbau

# DETAIL

Zeitschrift für Architektur + Baudetail · Review of Architecture · Revue d'Architecture  
Serie 2012 · **6** · Vorfertigung · Prefabrication · Préfabrication · Prefabbricazione





## Noch immer zeitgemäß

Seit 2010 ergänzen die Möbel des Innenarchitekten und Designers Ilmari Tapiovaara das Produktportfolio des finnischen Möbelerstellers Artek. Zur diesjährigen imm cologne legte Artek den Fokus auf den »Domus«-Stuhl, den Tapiovaara 1946 für das Studentenwohnheim Domus Academica in Helsinki entwarf. Der Stuhl sollte jedoch nicht nur im Objektbereich, sondern auch in privaten Wohnräumen einsetzbar sein.

□ Artek oy ab  
☎ +358 (0)10 617-3460  
www.artek.fi



## Design ohne Vorgaben

Der in erster Linie für seine Leuchten bekannte Innenarchitekt Tobias Grau entwarf für Auerberg die »Tablettische« aus geöltem Eichenholz. Wie bei einem Melkschemel lassen sich die Beine einfach einstecken und die Tische übereinander stapeln. Der kleine Tisch ist 38 cm hoch und besitzt einen Durchmesser von 41 cm. Der große Tisch misst im Durchmesser 47 cm und hat eine Höhe von 43 cm.

□ Auerberg Produkte GmbH & Co. KG  
☎ +49 (0)8028 9026828  
www.auerberg.eu



## Know-how und Komfort

Für den »Grand Repos« transferierte Antonio Citterio erstmals das Know-how der Büro-Sitztechnologie in die private Wohnwelt. Dank seines biomechanischen Ablaufs passt sich der drehbare Lounge-Sessel an jede Körperposition an. Die Winkel von Sitz und Rückenlehne verändern sich synchron zueinander und die unsichtbare Mechanik lässt sich auf das Körpergewicht des Nutzers einstellen.

□ Vitra GmbH  
☎ +49 (0)7621 702-0  
www.vitra.com



## Ikonische Entwürfe

Neu im Programm von e15 sind verschiedene Reeditionen des deutschen Architekten und Designers Ferdinand Kramer aus der Zeit von 1925 bis 1959. Die Kollektion umfasst eine Liege, Stuhl und Hocker, zwei Couchtische, zwei Tische sowie Garderobenhaken. Die farbenfrohen Couchtische gibt es in runder und eckiger Ausführung. Sie stammen beide aus der erfolgreichen »Knock-Down«-Serie von 1951.

□ e15 Design und Distributions GmbH  
☎ +49 (0)6171 9795-0  
www.e15.com



## Entspannt sitzen

Der vielseitige Stuhl »Morph« ist jetzt auch mit einer vollgepolsterten Sitzschale erhältlich. Die Beinsetzung soll dem Stuhl eine besondere Haltung verleihen und an das Zusammenspiel aus Stand- und Spielbein erinnern. Zur Lounge-Ausführung gibt es einen passenden Pouf, der als Beinablage oder Hocker dienen kann. Schön zu dem Ensemble ist auch der Tablettisch »Plaisir« mit einer rutschfesten Soft-Touch-Beschichtung.

□ Zeitraum GmbH  
☎ +49 (0)8171 418130  
www.zeitraum-moebel.de



## Schlafen wie auf Wolke 7

Der Bettentwurf »Cloud Seven« vom Studio Vertijet für Möller Design spiegelt den Anspruch der Designer an Geborgenheit und Gemütlichkeit wider. Die Bandbreite des Produkts reicht von einer reinen Einstiegsvariante bis hin zur Premiumversion mit hohen, raumprägenden Bettkopfteilen und den weich gepolsterten Boden-Pads. Eine Kollektion aus edlen Ledern und hochwertigen Quadrat-Stoffen rundet das Angebot ab.

□ Möller Design GmbH & Co. KG  
☎ +49 (0)5261 98595  
www.moeller-design.de